



# LHOIST FRANCE OUEST

Usine des Gaillards – Saint-Gaultier (36)

## PJ02 : Plans illustratifs

Rapport

Réf : CACILB212756 / RACILB04556-03

AMAR / JPT










03/10/2022



## LHOIST FRANCE OUEST

Usine des Gaillards – Saint-Gaultier (36)

PJ02 : Plans illustratifs

Objet de l'indice	Date	Indice	Rédaction Nom / signature	Vérification Nom / signature	Validation Nom / signature
Rapport	13/07/2022	01	A. MARIE 	JP. LENGLET 	JP. LENGLET 
Rapport modifié	15/07/2022	02	A. MARIE 	JP. LENGLET 	JP. LENGLET 
Rapport modifié	03/10/2022	03	A. MARIE 	JP. LENGLET 	JP. LENGLET 

Numéro de contrat / de rapport :	Réf : CACILB212756 / RACILB04556-03
Numéro d'affaire :	A54971
Domaine technique :	IC01

GINGER BURGEAP Agence Loire-Bretagne • 8, 10, 12, rue du docteur Herpin – 37000 Tours  
Tél : 02.47.75.25.45 • burgeap.tours@groupeginger.com

## TABLE DES ILLUSTRATIONS

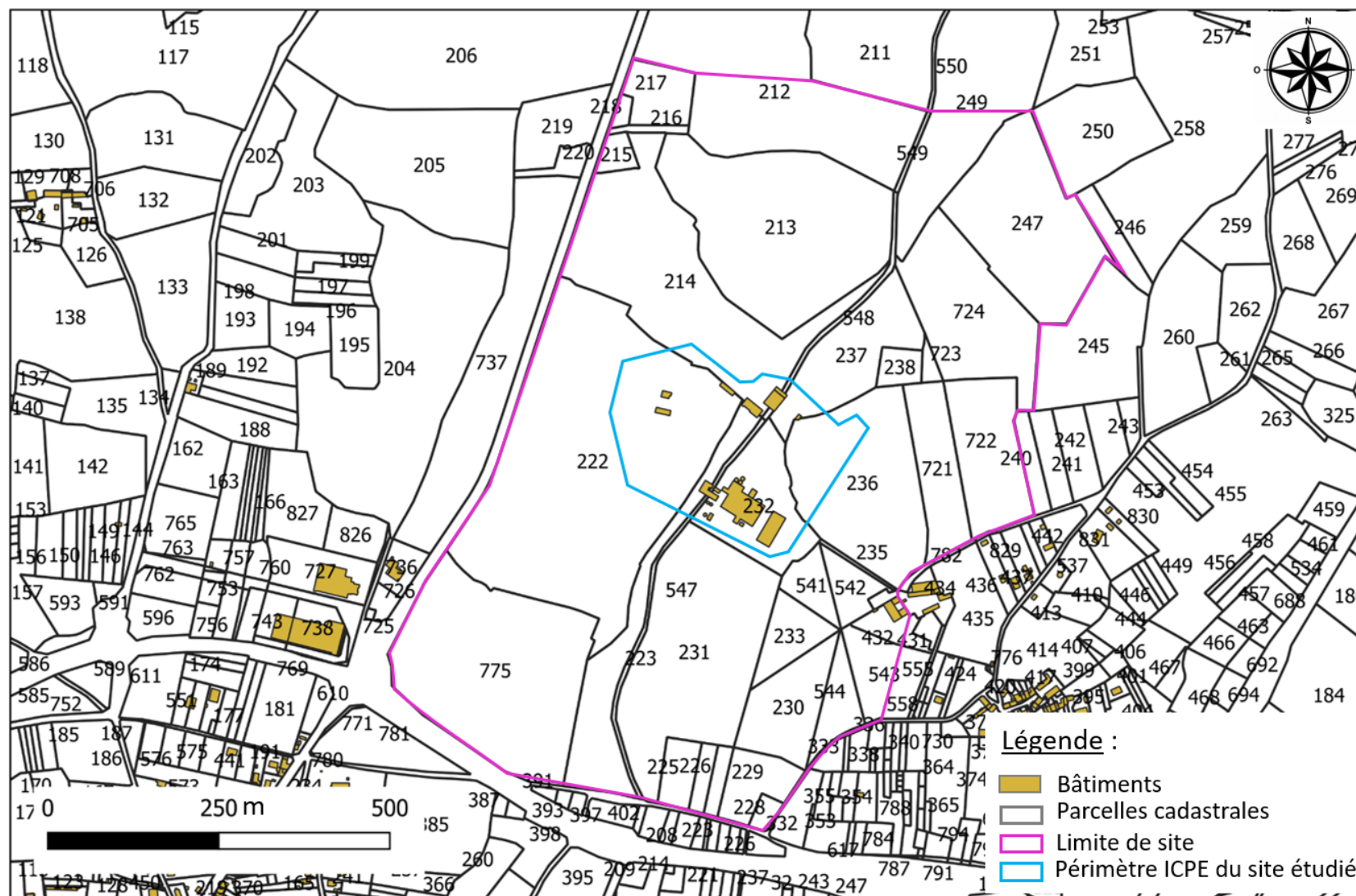
PIÈCE I : Plan cadastral.....	5
PIÈCE II : Vue aérienne du site et localisation du projet.....	7
PIÈCE III : Plan de masse du site .....	10
PIÈCE IV : Plan de Présentation du projet.....	12
PIÈCE V : Synoptique .....	14
PIÈCE VI : Localisation des sources d'émissions atmosphériques actuelles et futures .....	15
PIÈCE VII : Plan de circulation.....	17
PIÈCE VIII : Plan des réseaux .....	18

Ce document a pour objet de présenter les principaux plans et cartographies nécessaires à la compréhension du projet porté par la société LHOIST FRANCE OUEST.



## PIÈCE I : PLAN CADASTRAL

Figure 1 : Plan cadastrale du site étudié



## **PIÈCE II : VUE AERIENNE DU SITE ET LOCALISATION DU PROJET**



Figure 2 : Vue aérienne de localisation du projet sur le site étudié





Figure 3 : Plan de localisation du projet sur le site étudié



## **PIÈCE III : PLAN DE MASSE DU SITE**







# PIÈCE IV : PLAN DE PRESENTATION DU PROJET



Figure 4 : Plan de présentation du projet



Légende :

□ Périmètre ICPE du site étudié

① Réception Bois

② Tampon et dosage

③ Déferrillage

④ Préboilage

⑤ Séchage

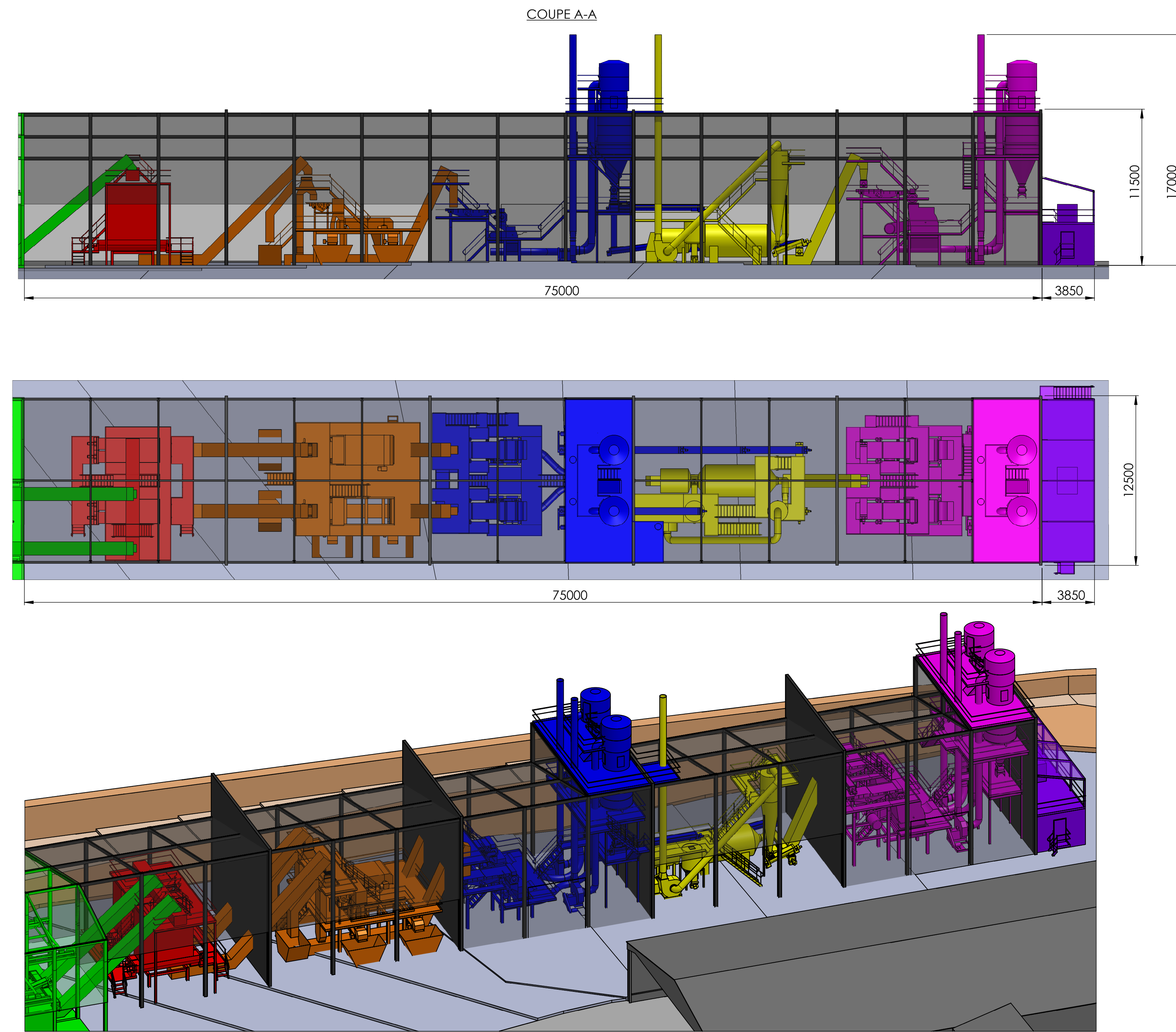
⑥ Broyage final

⑦ Local électrique

⑧ Injection

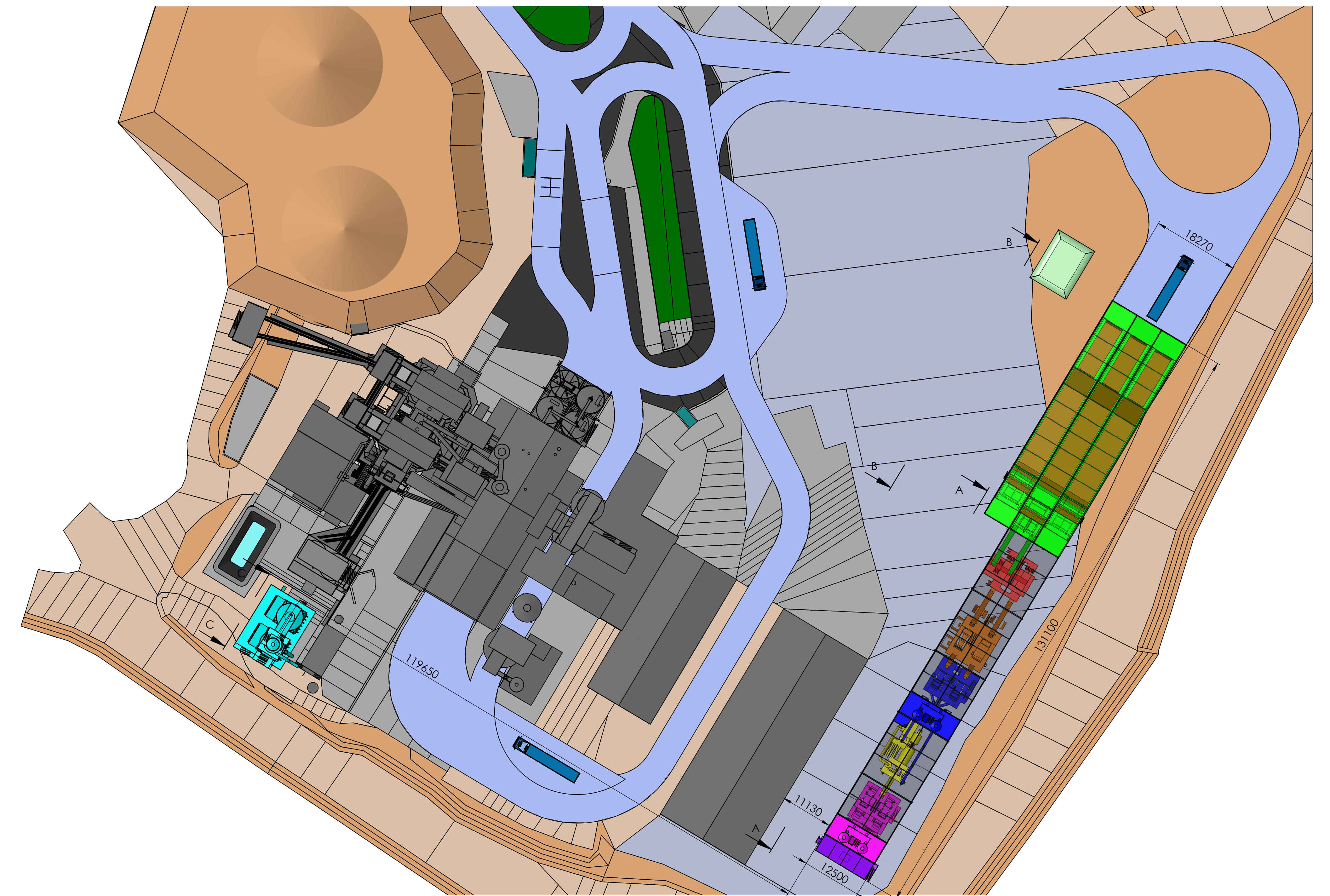


Tampon et dosage, déferrailage, prébroyage, séchage, broyage final et local électrique



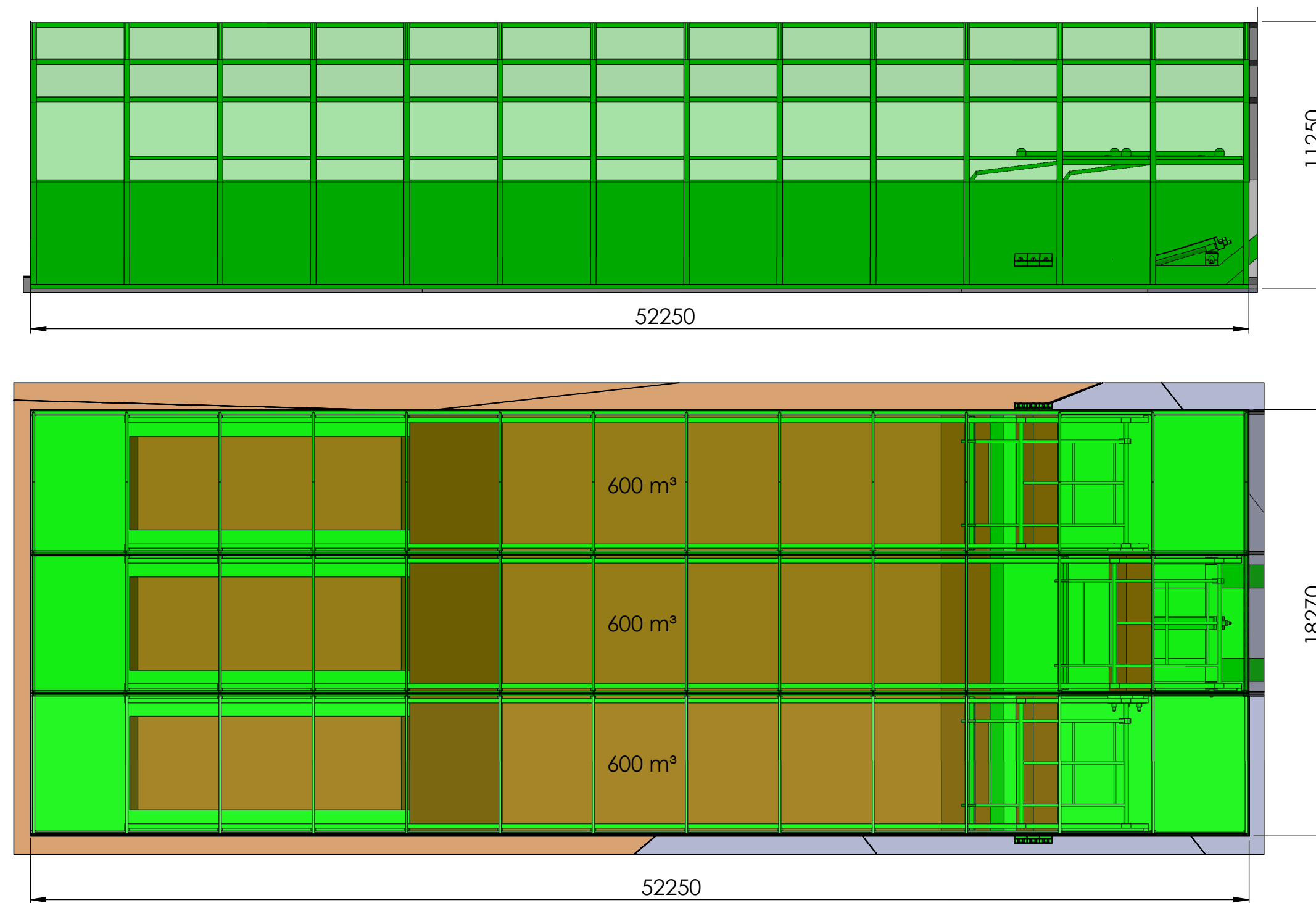
Implantation - Dessus

Echelle : 1/500

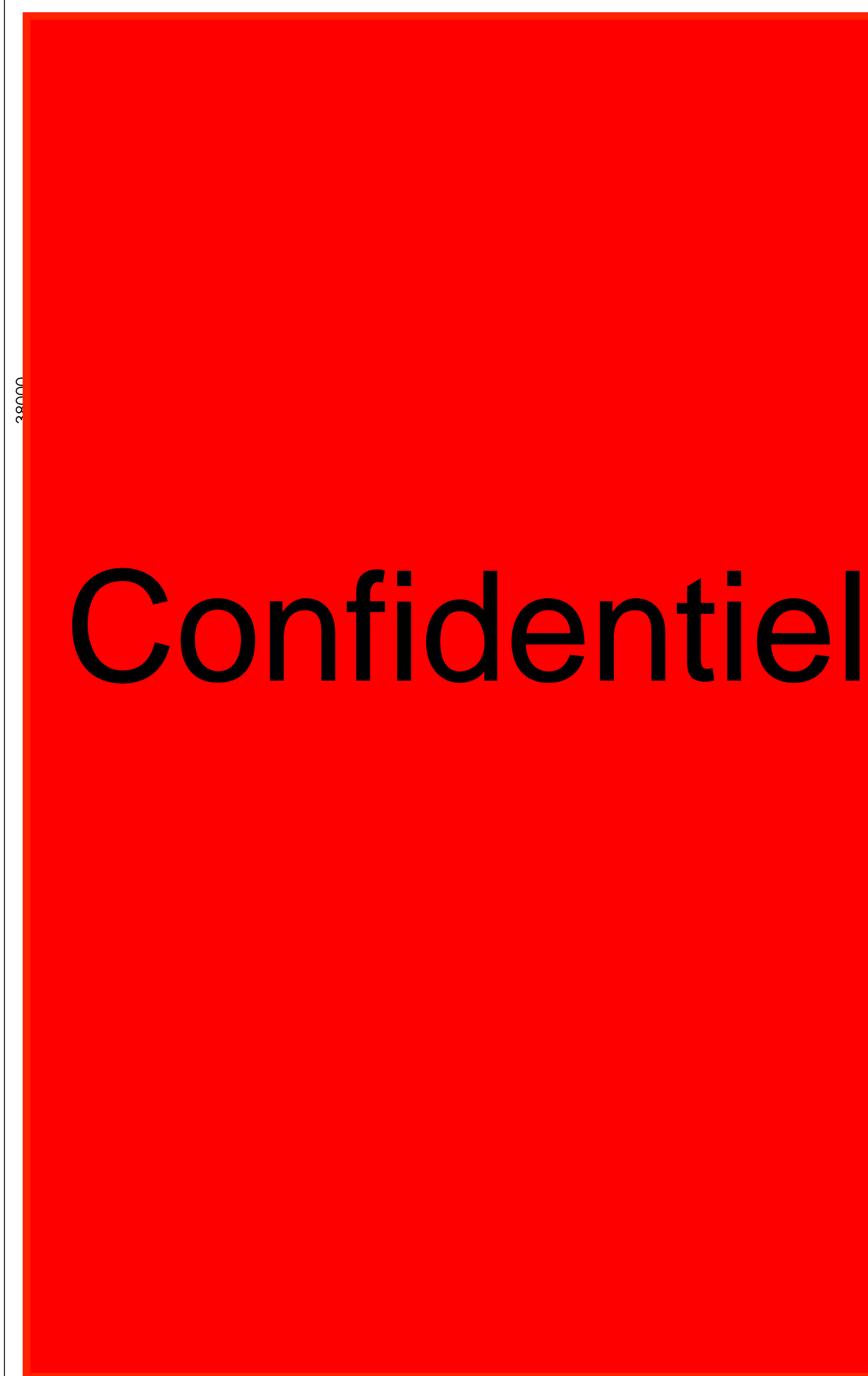


Réception bois

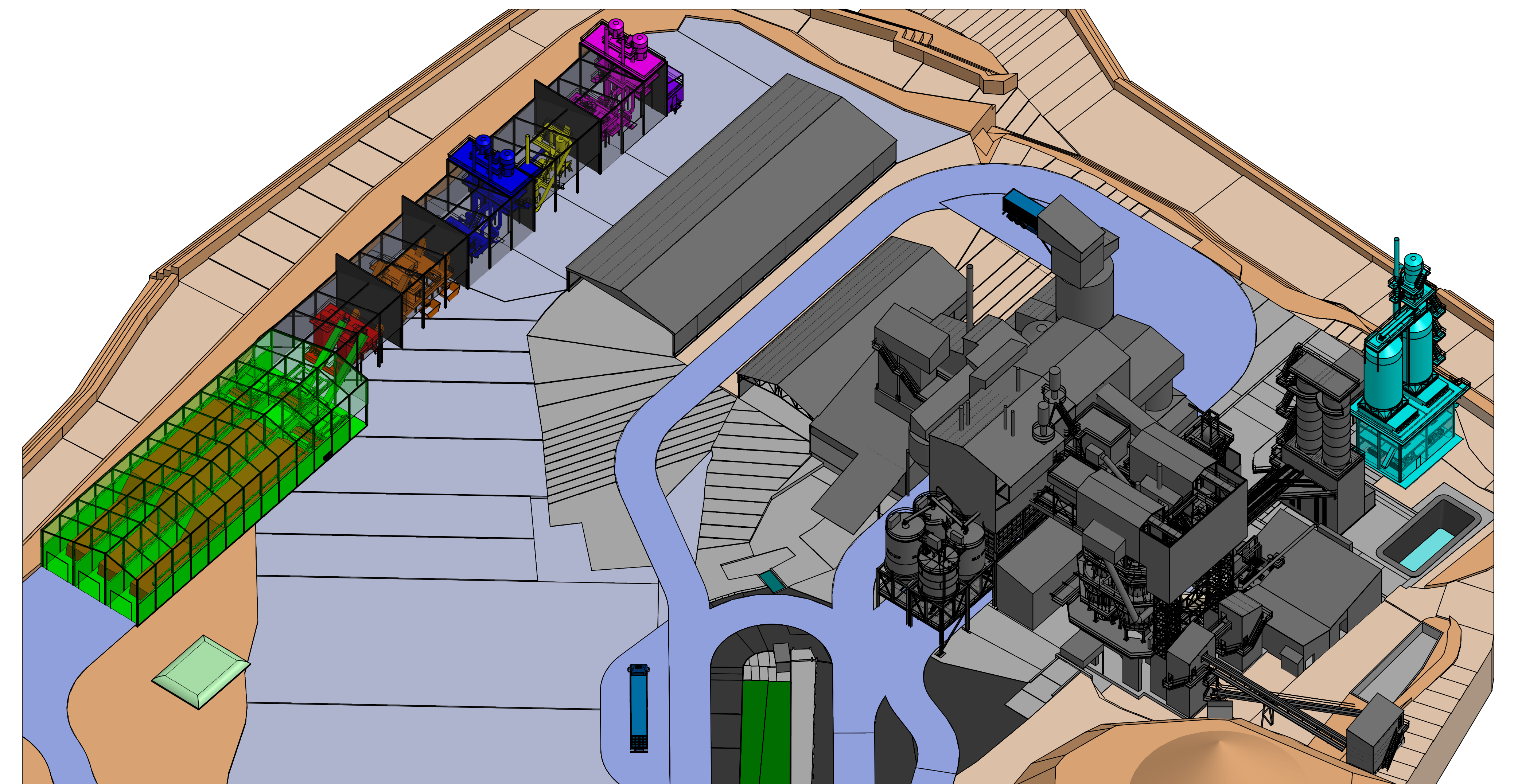
COUPE B-B



Injection



Implantation - 3D



Biomasse entrée usine			
	% H <sub>2</sub> O	Granulométrie (mm)	Densité (t/m <sup>3</sup> )
Bois A	50	0/65	0,35
Bois B	25	0/65	

Biomasse entrée four			
	% H <sub>2</sub> O	Granulométrie (mm)	Densité (t/m <sup>3</sup> ) PCI (GJ/t)
Bois A + Bois B	13	0/2 (maxi 3)	0,25 16,4

H <sub>2</sub> O à sécher	
Sécheur	3 à 4 t/h

Cas d'alimentation du four	
1	100 % Bois A
2	67 % Bois A + 33 % Bois B
3	33 % Bois A + 67 % Bois B

Légende :

- Réception bois
- Tampon et dosage
- Déferrailage
- Prébroyage
- Séchage
- Broyage final
- Injection
- Circulation

Ind	Date	Fait par	Vérifié	Approuvé	Modifications
H	14/09/2022	T.F.B.	B.K.	E.R.	Mise à jour emplacement bûche à eau
G	12/09/2022	T.F.B.	B.K.	E.R.	Mise à jour maquette existante, mise à jour implantation atelier biomasse et ajout circulation
F	15/06/2022	T.F.B.	O.M.	E.R.	Mise à jour bâtiment d'injection et mise à jour implantation bâtiment tampon/dosage, déferrailage, prébroyage, séchage et broyage
E	25/03/2022	T.F.B.	O.M.	E.R.	Mise à jour bâtiment en L et ajout portes
D	07/03/2022	T.F.B.	O.M.	E.R.	Mise à jour bâtiment d'injection
C	22/02/2022	T.F.B.	O.M.	E.R.	Mise à jour hauteurs cheminées prébroyage, séchage et broyage final
X	23/10/2020	T.F.B.	O.M./Y.L./A.C.	E.R.	

**Lhoist** Usine de : SAINT-GAULTIER

**Projet Ésus**  
Alimentation four 100% en biomasse  
Plan d'ensemble  
Avant-Projet

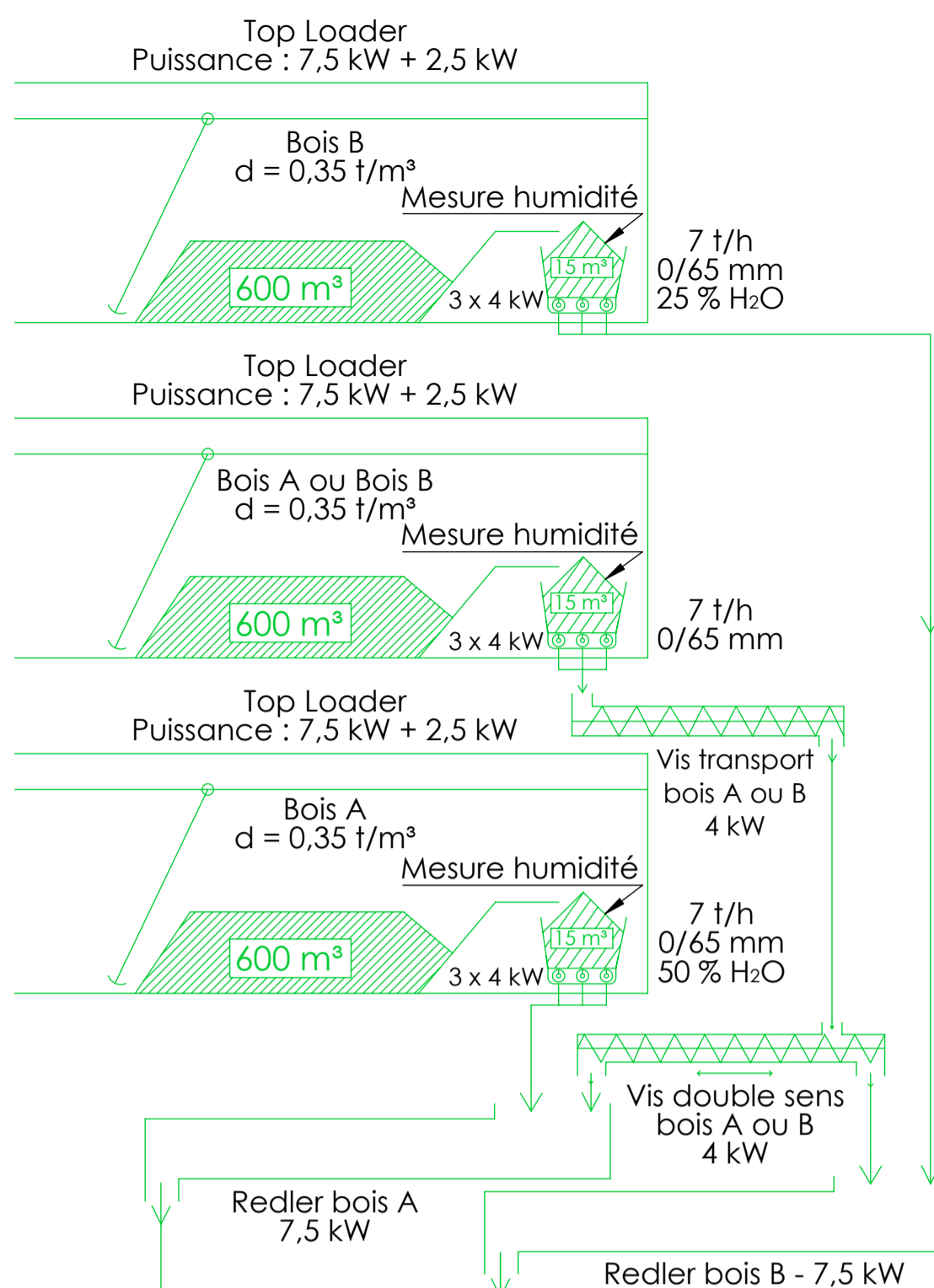
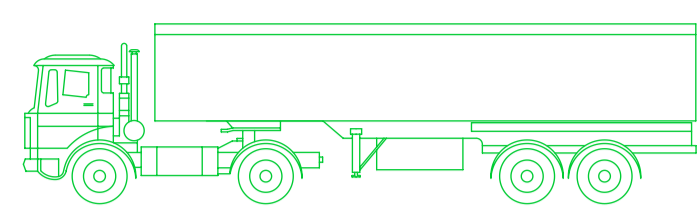
Echelle 1:200 Ft: A0  
Dossier : H E G D F C  
**Plan N° : 14967**

Ce plan ne peut être reproduit ni communiqué sans notre autorisation écrite.

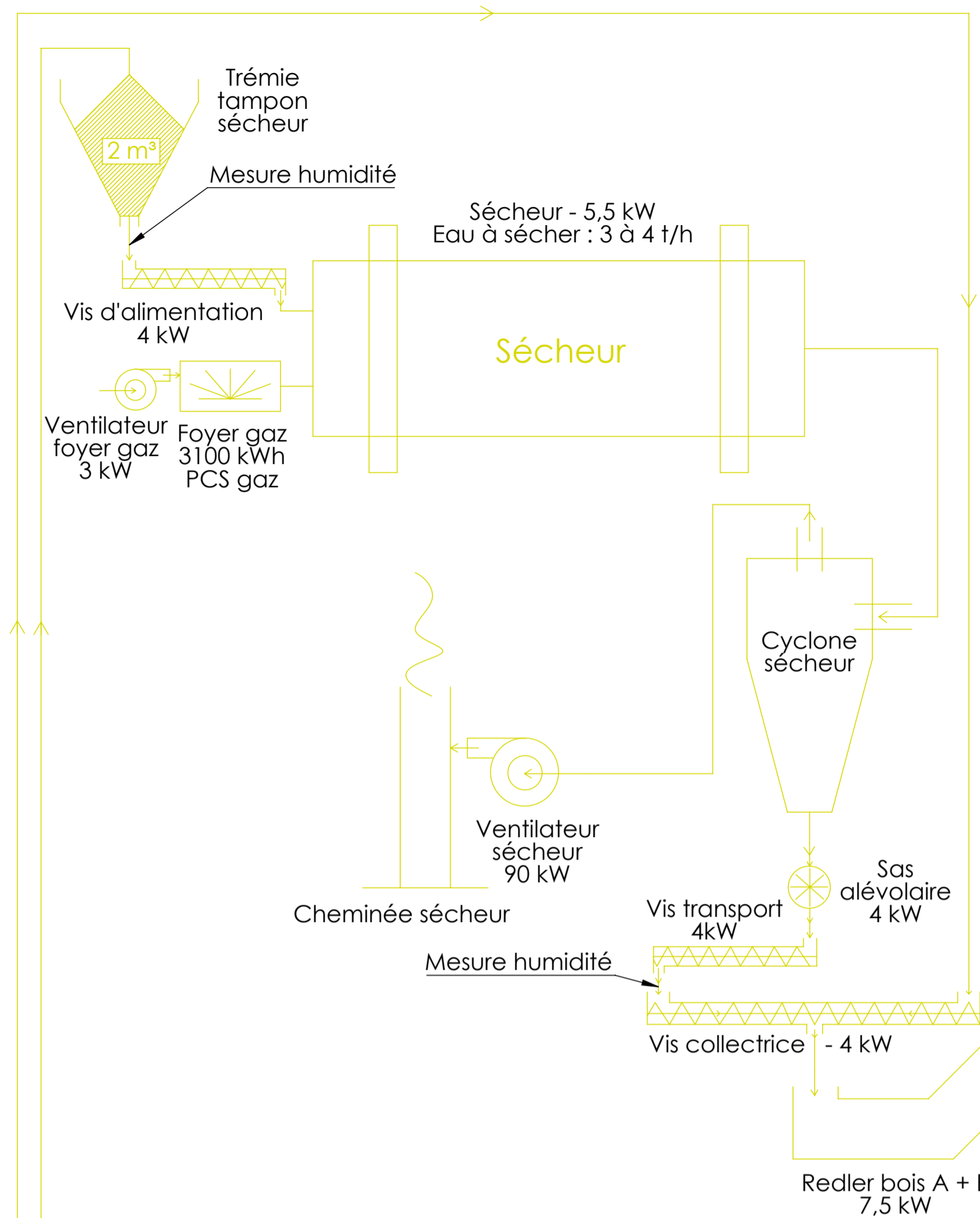


## PIÈCE V : SYNOPTIQUE

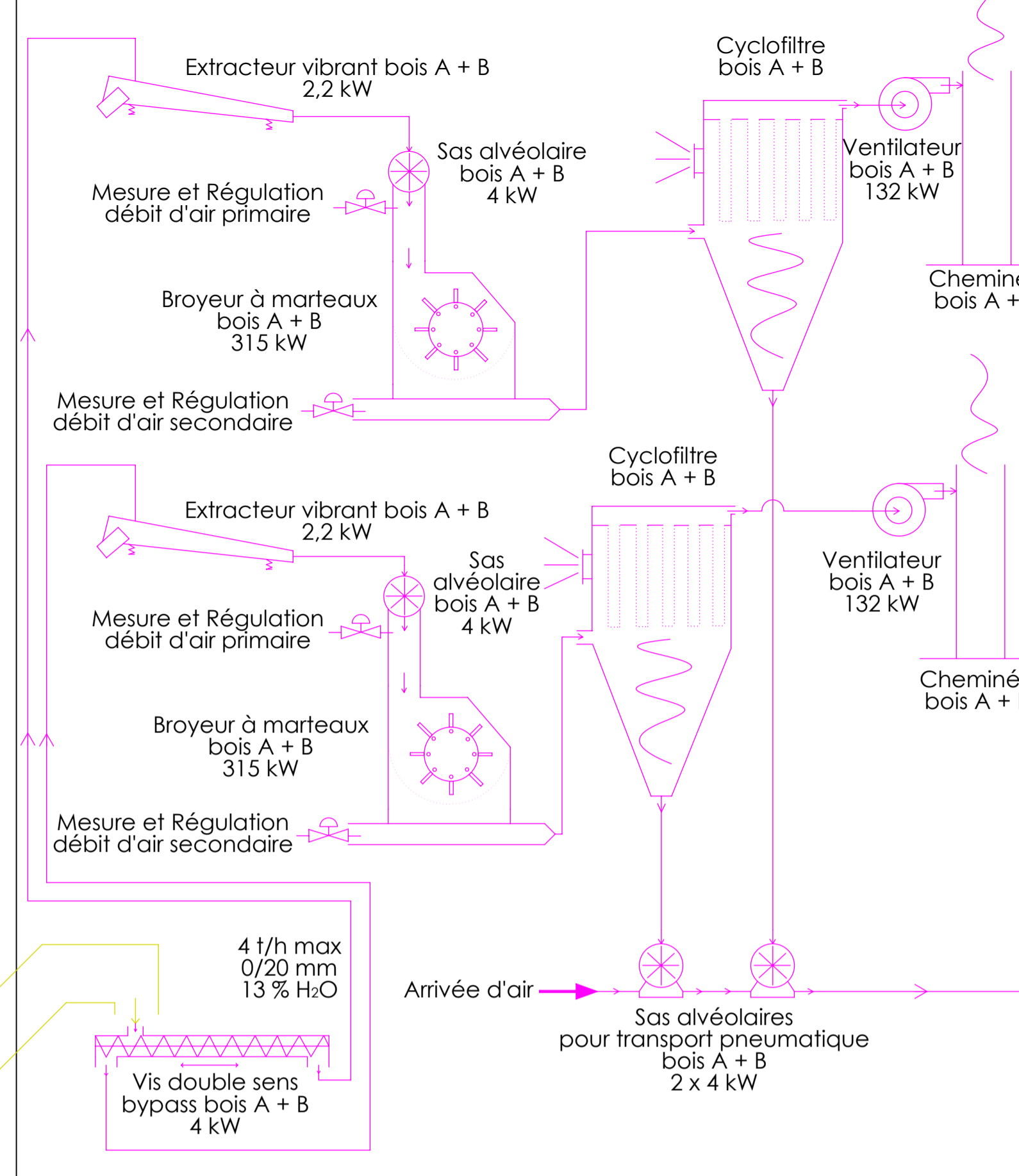
### Réception bois



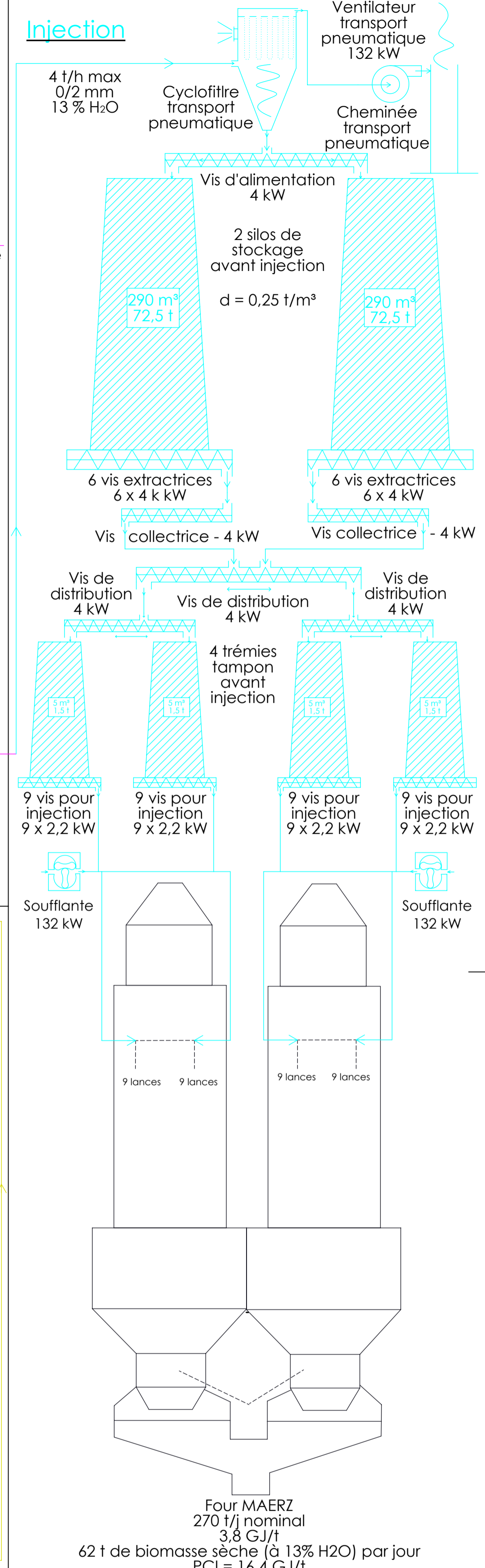
### Séchage



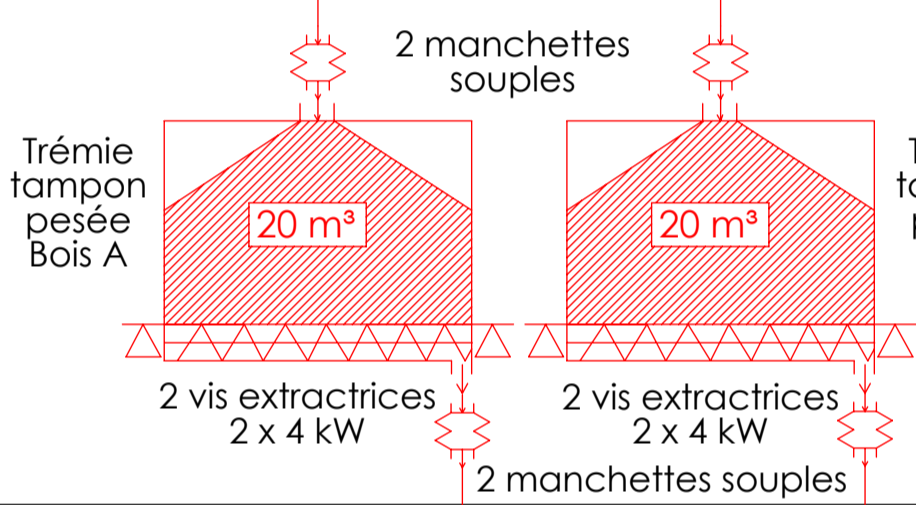
### Broyage final



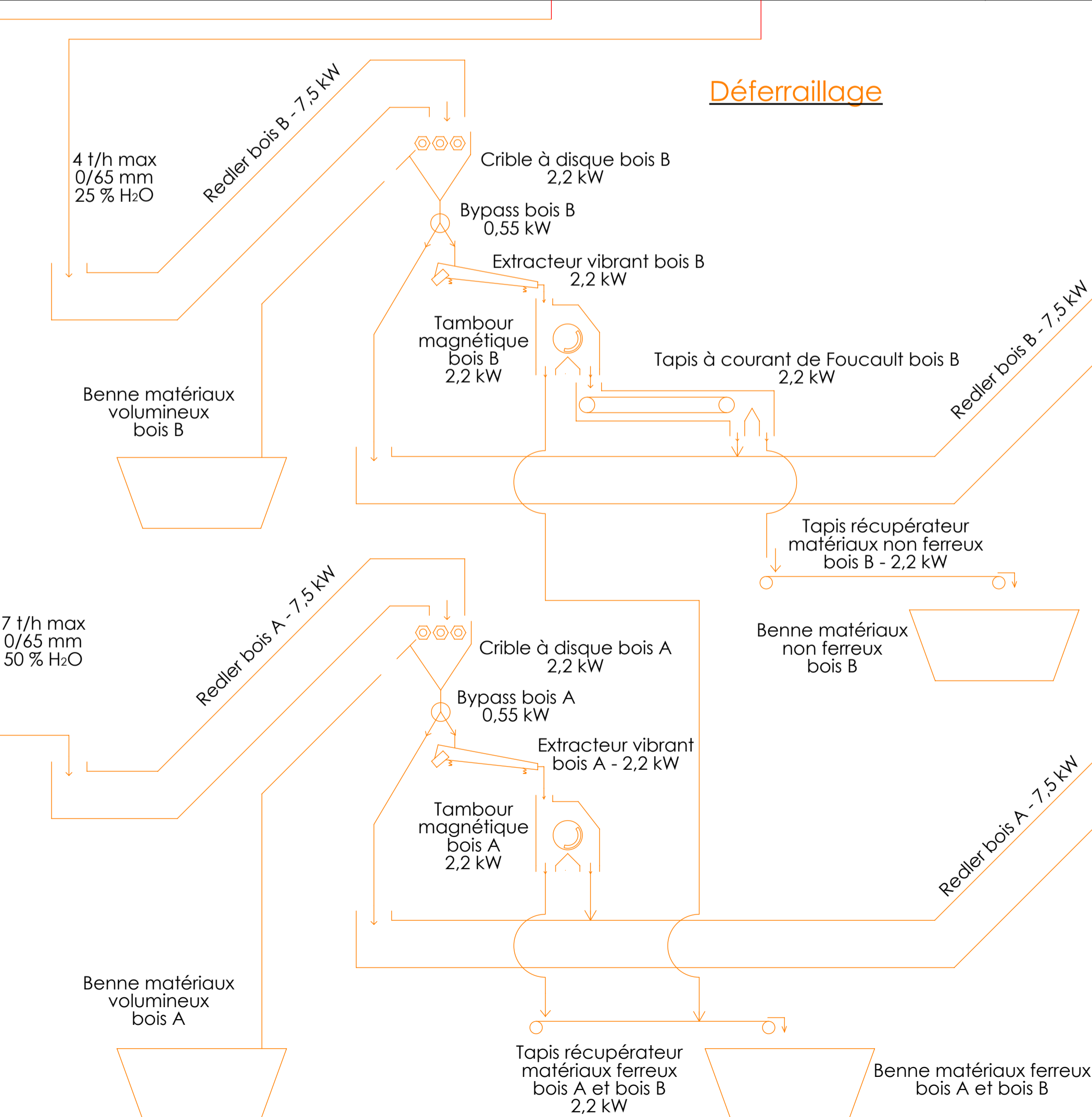
### Injection



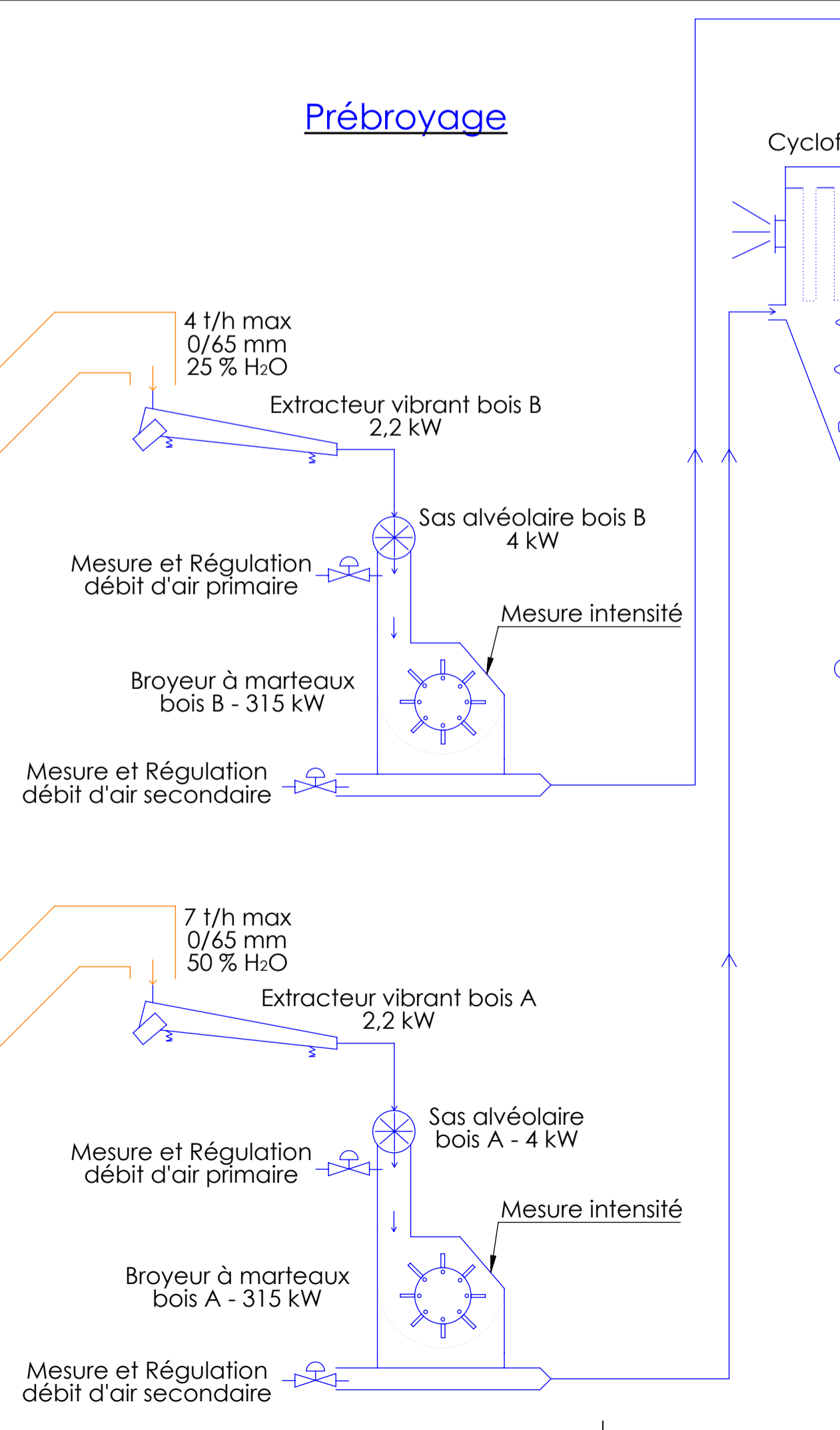
### Tampon et dosage



### Déferailage



### Prébroyage



#### Légende :

- Réception bois
- Tampon et dosage
- Déferailage
- Prébroyage
- Séchage
- Broyage final
- Injection

#### Notes :

- Puissance totale installée : 2100 kW
- Scénarios de fonctionnement :
  - 1) 100 % bois A
  - 2) 67 % bois A + 33 % bois B
  - 3) 33 % bois A + 67 % bois B

Ind.	Date	Fait par	Vérfié	Approuvé	Modifications
D	20/06/2022	T.F.-B.	O.M.	E.R.	Mise à jour capacité silos injection
C	14/02/2022	T.F.-B.	O.M.	E.R.	MAJ équipements et ajout puissances
B	22/10/2020	T.F.-B.	Y.L./O.M./A.C.	E.R.	MAJ données techniques
A	21/10/2020	T.F.-B.	Y.L./O.M./A.C.	E.R.	Réorganisation par lots, ajout d'équipements et maj données techniques
X	30/09/2020	T.F.-B.	Y.L./O.M./A.C.	E.R.	

**Lhoist** Usine de : SAINT-GAULTIER

**Alimentation four 100% en biomasse Synoptique Avant-Projet**

Echelle : Ft : A1

Dossier :

**Plan N° : 14952**

Ce plan ne peut être reproduit ni communiqué à un tiers sans notre autorisation écrite.

# **PIÈCE VI : LOCALISATION DES SOURCES D'ÉMISSIONS ATMOSPHERIQUES ACTUELLES ET FUTURES**

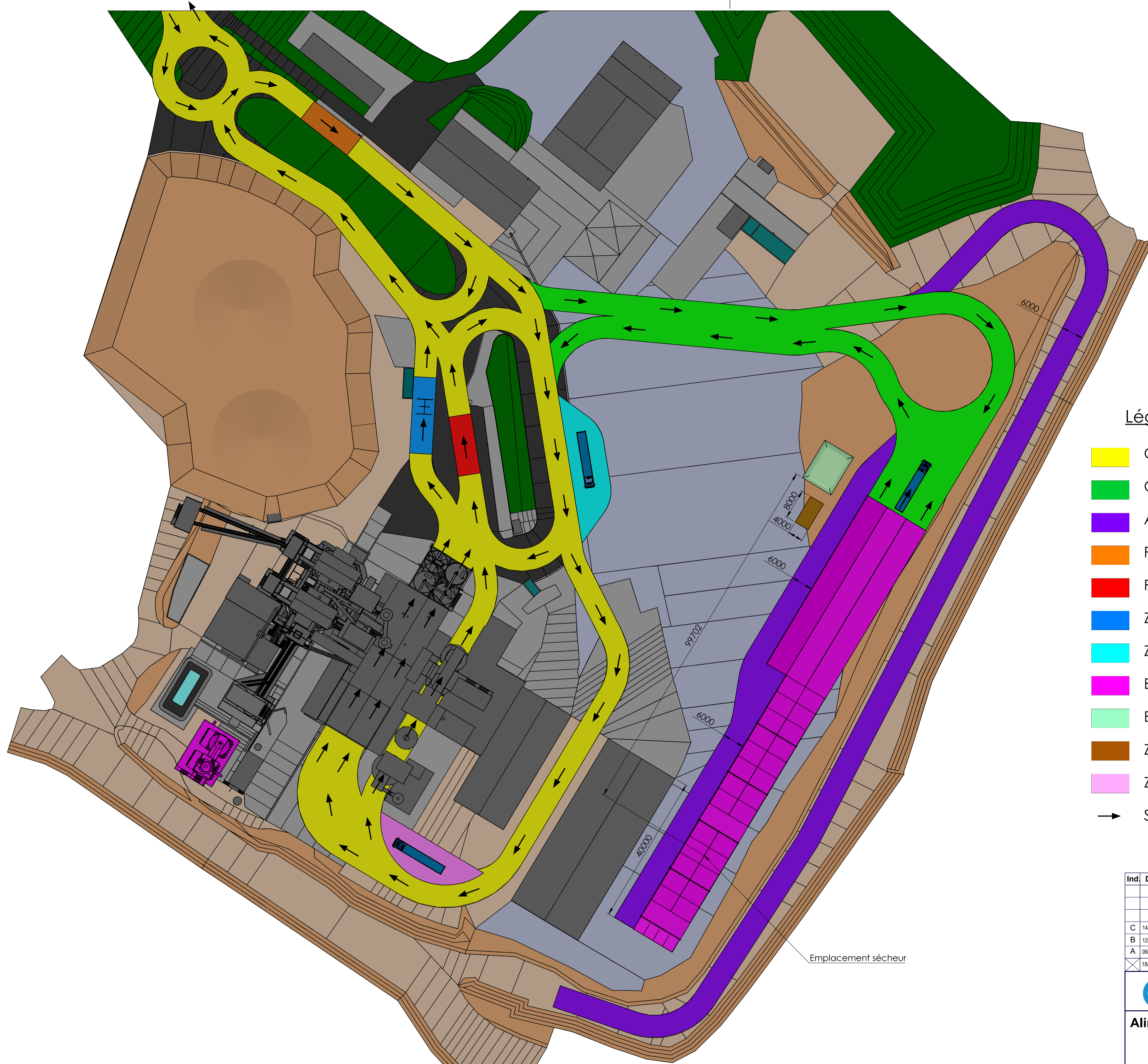


Figure 5 : Rejets atmosphériques canalisés actuels et futurs



## PIÈCE VII : PLAN DE CIRCULATION





**Légende :**

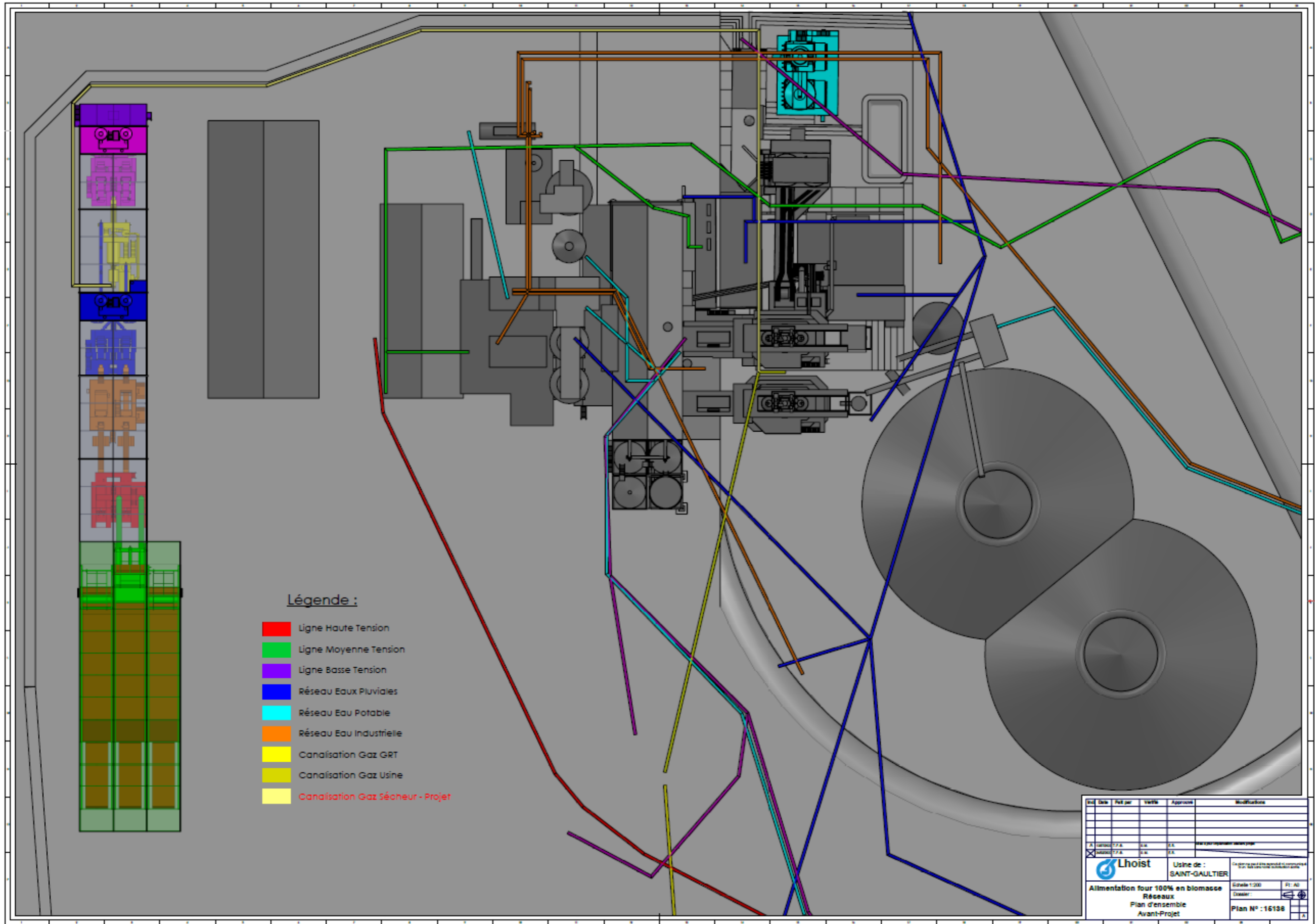
- Circulation camions chargement
- Circulation camions déchargement biomasse
- Accès engins de lutte incendie
- Pont bascule entrée
- Pont bascule sortie
- Zone de lavage camions
- Zone de chargement big-bags
- Bâtiments projet biomasse
- Bâche à eau souple 120 m<sup>3</sup> (lutte incendie)
- Zone stationnement bâche à eau (lutte incendie)
- Zone de chargement lait de chaux
- Sens de circulation

Ind.	Date	Fait par	Vérifié	Approuvé	Modifications
C	14/09/2022	T. F.-B.	L. M.	B. K.	Ajout zone stationnement bâche à eau et cotes diverses
B	12/09/2022	T. F.-B.	L. M.	B. K.	Ajout zone de chargement lait de chaux et déplacement bâche à eau
A	06/09/2022	T. F.-B.	L. M.	B. K.	Mise à jour maquette existant, mise à jour position bâtiments projet biomasse, mise à jour circulation et ajout bâche à eau souple
	18/07/2022	T. F.-B.	L. M.	B. K.	

<b>Lhoist</b> Usine de : <b>SAINT-GAULTIER</b>	Ce plan ne peut être reproduit ni communiqué à un tiers sans notre autorisation écrite.
<b>Alimentation four 100% en biomasse</b> <b>Circulation</b> Plan d'ensemble Avant-Projet	



## PIÈCE VIII : PLAN DES RESEAUX



- Légende :**
- Ligne Haute Tension
  - Ligne Moyenne Tension
  - Ligne Basse Tension
  - Réseau Eaux Pluviales
  - Réseau Eau Potable
  - Réseau Eau Industrielle
  - Canalisations Gaz GRT
  - Canalisations Gaz Usine
  - Canalisations Gaz Sécheur - Projet

Date	Fait par	Verifié	Approuvé	Modifications

	Usine de :	Ce document est la propriété de Lhoist Toute réimpression est interdite sans autorisation écrite.
	SAINT-GAULTIER	
Alimentation four 100% en biomasse Réseaux Plan d'ensemble Avant-Projet		Echelle 1:200 Dessiné : Plan N° : 16138